



## Modelo de Uniforme Jardín

### Varones

Pantalón chocolate (corto) con dos bolsillos en la parte de atrás (la tela se vende en los **Almacenes Los Tejidos**).

Camisa blanca con la insignia cosida al lado izquierdo (de venta en todos los almacenes).

Suéter polo crema con la insignia de la escuela bordada, es solo para los viernes y actividades extracurriculares. (**Suéter costo \$14.00 e insignias costo \$5.00**). De venta en la escuela.

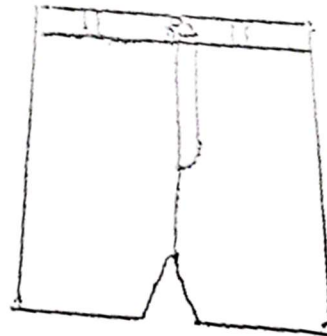
Zapatos chocolates con cordones (tipo escolar), medias blancas hasta media pierna.

**Educación Física:** pantalón chocolate corto con franjas blancas (de venta en **los almacenes Machetazo**), medias y zapatillas blancas, suéter blanco de la escuela (de venta en la escuela **costo \$14.00**).

**Natación:** Pantalón con malla adentro negro o azul, suéter manga larga para nadar, lentes, chancletas, toalla, flotadores de brazo (colocarle el nombre del estudiante a todas sus prendas de vestir).



Camisa de venta en los Almacenes



Pantalón Corto



## Modelo de Uniforme Jardín

### Niñas

Jumper de cuadros con la insignia cosida en el lado izquierdo (la tela se vende en **los almacenes Los Tejidos**). El jumper lleva 6 tabletas por delante y 6 por detrás.

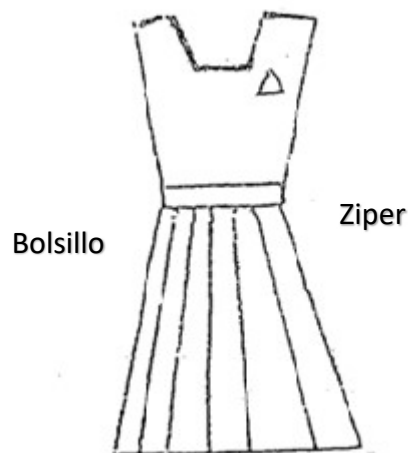
Camisa blanca como aparece en el dibujo (la camisa, como el jumper se deben mandar hacer).

Suéter polo crema con la insignia de la escuela bordada, es solo para los viernes y actividades extracurriculares. (**Suéter costo \$14.00 e insignias costo \$5.00. De venta en la escuela.**)

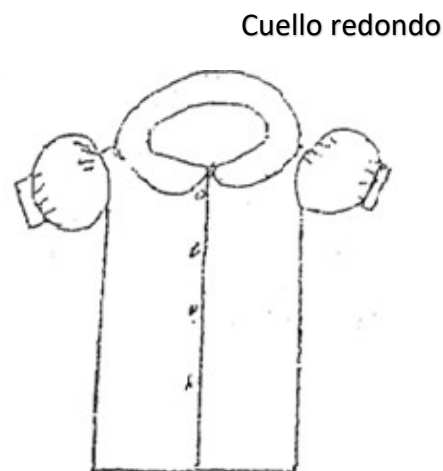
Zapatos chocolates con cordones (tipo escolar, no usar tacones), medias blancas hasta media pierna. **Prohibido uso de zapatos de correítas.**

**Educación Física:** Pantalón chocolate corto con elástico en las piernas y franjas blancas (de venta en **los almacenes Machetazo**), medias y zapatillas blancas, suéter blanco costo \$14.00 de venta en la escuela.

**Natación:** vestido de baño entero sin escote, de color negro o azul, pantalón con malla adentro o licra, lentes, chancletas y toalla (colocarle el nombre del estudiante a todas las prendas de vestir).



6 tabletas (igual atrás)



# Ministerio de Educación

## Escuela Bilingüe Saint John

---

### Modelo de Uniforme Primaria

#### NIÑAS

Jumper de cuadros, debajo de la rodilla, con la insignia cosida en el lado izquierdo (la tela se vende en **los Almacenes Los Tejidos**), El jumper lleva 6 tabletas por delante y 6 por detrás. La camisa blanca como aparece en el dibujo.

Suéter polo crema con la insignia de la escuela bordada, es solo para los viernes y actividades extracurriculares. (**Suéter costo \$14.00 e insignias costo \$5.00 De venta en la escuela**).

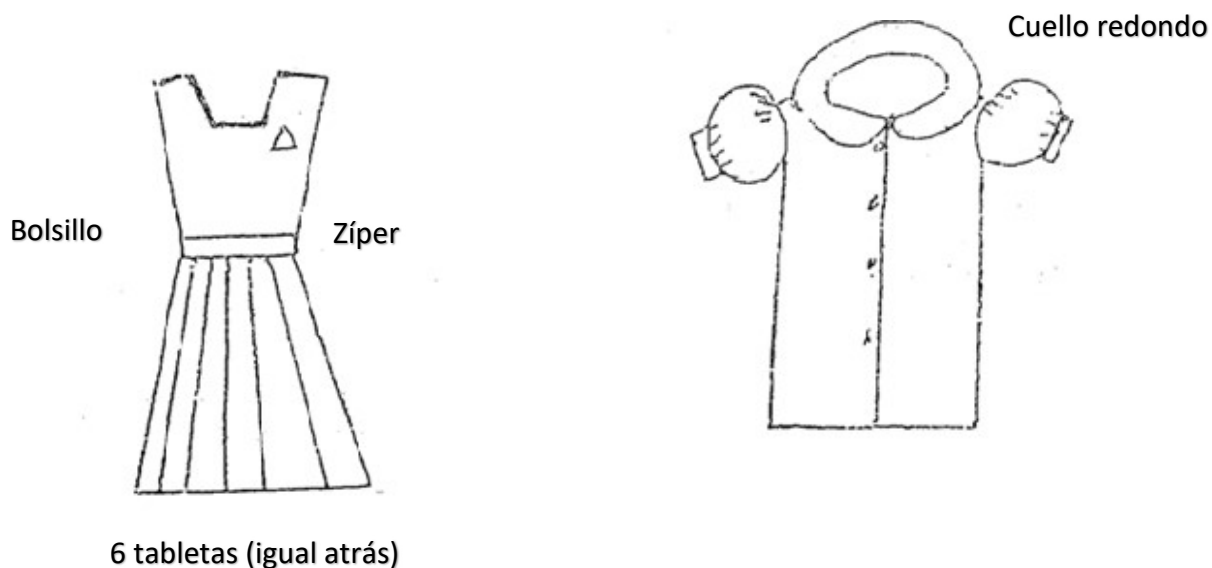
Zapatos chocolates con cordones (tipo escolar, no usar tacones), medias blancas hasta media pierna. **Prohibido uso de zapatos de correítas.**

**Educación Física:** Pantalón chocolate corto con elástico en las piernas y franjas blancas (de venta en **los almacenes Machetazo**), medias y zapatillas blancas, suéter blanco de la escuela.

**Natación:** Vestido de baño entero sin escote, de color negro o azul, pantalón con malla adentro o licra, lentes, chancletas y toalla.

**NOTA: PROHIBIDO** desatender cualquier indicación descrita en el documento del uniforme, usar mechones o todo cabello teñido, tener las uñas largas, aretes en nariz o cejas (los aretes deben ser argollas pequeñas de broche pequeños), medias de otro color que no sea blanca, zapatos estilo chancletas, cualquier tipo de collar o pulsera (decorativa, plástica, oro, plata, etc.), lentes de contacto de color.

#### PROHIBIDO EL USO DE CELULARES





## Modelo de Uniforme Primaria

### VARONES

Pantalón chocolate (largo) con dos bolsillos en la parte de atrás (la tela se vende en **los almacenes Los Tejidos**).

Camisa blanca con la insignia cosida al lado izquierdo. Suéter polo crema con la insignia de la escuela bordada, es solo para los viernes y actividades extracurriculares. (**Suéter \$14.00 e insignias \$5.00 están de venta en la escuela**).

Zapatos chocolates con cordones (tipo escolar), medias blancas hasta media pierna.

**Educación Física:** pantalón chocolate corto con franjas blancas (de venta en **los almacenes Machetazo**), medias y zapatillas blancas, suéter blanco de la escuela.

**Natación:** Pantalón con malla adentro negro o azul, suéter manga larga para nadar, lentes, chancletas, toalla.

**NOTA: PROHIBIDO** desatender cualquier indicación descrita en el documento del uniforme, usar corte de cabello de moda, mechones o todo cabello teñido, rapeados total, exceso de gel, grasa o similar. Usar pantalón con basta mayor o menor a las 18", patillas, flequillos, uñas largas, suéter de colores o con propaganda debajo de la camisa. Medias de otro color que no sea blanca, zapatos estilo chancletas, utilizar la camisa o punta de esta por fuera o embuchada, cualquier tipo de collar o pulsera (decorativa, plástica, oro, plata, etc.), **PROHIBIDO EL USO DE CELULARES**



Camisa de venta en los Almacenes



Tela de los pantalones de Venta en los Tejidos



## Modelo de Uniforme Pre-Media

### SEÑORITAS

Falda plisada con bolsillo al lado derecho y correa, debajo de la rodilla (la tela se vende en los Almacenes Los Tejidos).

Camisa blanca con la insignia cosida al lado izquierdo como aparece en el dibujo y corbatín del color de la tela de la falda con el pin de la escuela.

Suéter polo crema con la insignia de la escuelas bordada es solo para los viernes y actividades extracurriculares. **(Suéter, pin e insignias están de venta en la escuela).**

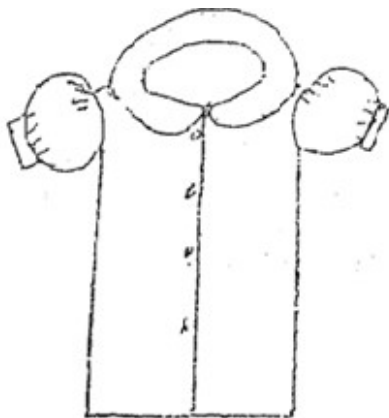
Zapatos chocolates con cordones (tipo escolar, no usar tacones altos), medias blancas hasta media pierna. **(Prohibido uso de zapatos de correítas).**

**Educación Física:** pantalón chocolate con elástico en las piernas y franjas blancas, medias y zapatillas blancas, suéter blanco de la escuela.

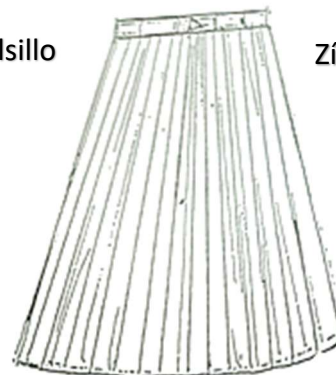
**Natación:** vestido de baño entero sin escote, de color negro o azul, pantalón con malla adentro o licra, lentes, chancletas y toalla.

**NOTA PROHIBIDO:** desatender cualquier indicación descrita en el documento del uniforme; usar mechones o todo cabello teñido, tener las uñas largas, aretes en nariz o cejas (los aretes deben ser argollas pequeñas de broche pequeños), medias de otro color que no sea blanca, zapatos estilo chancletas, cualquier tipo de collar o pulsera (decorativa, plástica, oro, plata, etc.), lentes de contacto de color. **PROHIBIDO EL USO DE CELULARES**

Cuello redondo



Bolsillo



Zíper



## Modelo de Uniforme Pre-Media

### VARONES

Pantalón chocolate (largo) con dos bolsillos en la parte de atrás (la tela se vende en **los Almacenes Los Tejidos**).

Camisa blanca con la insignia cosida al lado izquierdo y corbata del color del pantalón con el pin de la escuela.

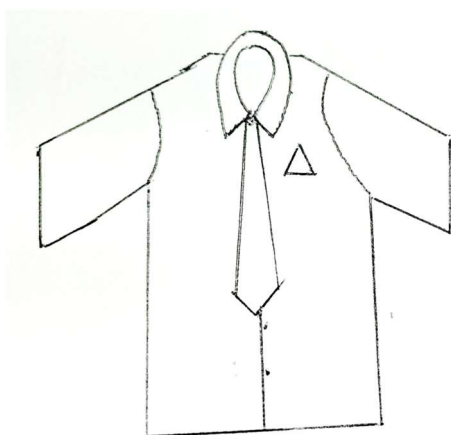
Suéter polo crema con la insignia de la escuela bordada, es solo para los viernes y actividades extracurriculares. (**Suéter, pin e insignias de venta en la escuela**).

Zapatos chocolates con cordones (tipo escolar), medias blancas a media pierna.

**Educación Física:** pantalón chocolate con franjas blancas, medias y zapatillas blancas, suéter blanco de la escuela.

**Natación:** pantalón con malla adentro, suéter manga larga para nadar, lentes, chancletas, toalla.

**NOTA: PROHIBIDO** desatender cualquier indicación descrita en el documento del uniforme, usar corte de cabello de moda, mechones o todo cabello teñido, rapeados total, exceso de gel, grasa o similar. Usar pantalón con basta mayor o menor a las 18", patillas, flequillos, uñas largas, suéter de colores o con propaganda debajo de la camisa. Medias de otro color que no sea blanca, zapatos estilo chancletas, utilizar la camisa o punta de esta por fuera o embuchada, cualquier tipo de collar o pulsera (decorativa, plástica, oro, plata, etc.), **PROHIBIDO EL USO DE CELULARES**



Basta 18"



# Ministerio de Educación

## Escuela Bilingüe Saint John

---

### Modelo de Uniforme Media

#### SEÑORITAS

Falda plisada con bolsillo al lado derecho y correa, debajo de la rodilla (la tela se vende en **los Almacenes Los Tejidos**).

Camisa blanca con la insignia cosida al lado izquierdo y corbatín de la tela de la falda para 10° y 11°.

Suéter polo crema con la insignia de la escuela bordada, es solo para los viernes y actividades extracurriculares. (**Suéter, pin e insignias están de venta en la escuela**).

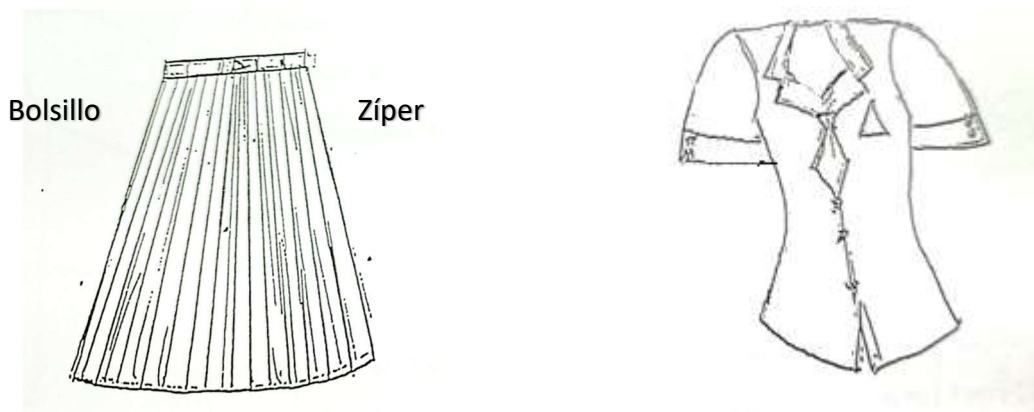
Zapatos chocolates con cordones (tipo escolar, no usar tacones altos), medias blancas hasta media pierna y corbatín del color de la tela de la falda con el pin de la escuela. **Prohibido el uso de zapatos de correítas.**

**Duodécimo: corbatín de color vino con el pin de la escuela.**

**Educación Física solo décimo grado (10°):** pantalón chocolate con elástico en las piernas y franjas blancas, medias y zapatillas blancas, suéter blanco de la escuela.

**Natación solo décimo grado (10°):** vestido de baño entero sin escote, de color negro o azul, pantalón con malla adentro o licra, lentes, chancletas y toalla.

**NOTA: PROHIBIDO:** desatender cualquier indicación descrita en el documento del uniforme; usar mechones o todo cabello teñido, tener las uñas largas, aretes en nariz o cejas (los aretes deben ser argollas pequeñas de broche pequeños), medias de otro color que no sea blanca, zapatos estilo chancletas, cualquier tipo de collar o pulsera (decorativa, plástica, oro, plata, etc.), lentes de contacto de color. **PROHIBIDO EL USO DE CELULARES**





## Modelo de Uniforme Media

### VARONES

Pantalón chocolate (largo) con dos bolsillos en la parte de atrás (la tela se vende en **los Almacenes Los Tejidos**).

Camisa blanca normal con la insignia cosida al lado izquierdo (por dentro del pantalón). NO EMBUCHADA. Suéter polo crema con la insignia de la escuela bordada, es solo para los viernes y actividades extracurriculares. (**Suéter, pin e insignias están de venta en la escuela**).

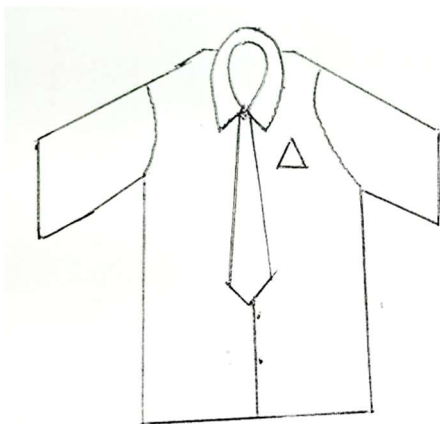
Zapatos chocolates con cordones (tipo escolar) y medias blancas a media pierna, corbata del color del pantalón con el pin de la escuela.

**Educación Física solo décimo grado (10°):** pantalón chocolate con franjas blancas, medias y zapatillas blancas, suéter blanco de la escuela.

**Natación solo décimo grado (10°):** pantalón con malla adentro, suéter manga larga para nadar, lentes, chancletas, toalla.

**Duodécimo 12°:** Camisa manga larga

**PROHIBIDO** desatender cualquier indicación descrita en el documento del uniforme, usar corte de cabello de moda, mechones o todo cabello teñido, rapeados total, exceso de gel, grasa o similar. Usar pantalón con basta mayor o menor a las 18", patillas, flequillos, uñas largas, suéter de colores o con propaganda debajo de la camisa. Medias de otro color que no sea blanca, zapatos estilo chancletas, utilizar la camisa o punta de esta por fuera o embuchada, cualquier tipo de collar o pulsera (decorativa, plástica, oro, plata, etc.). **PROHIBIDO EL USO DE CELULARES**



Basta 18"